

ФЕДЕРАЛЬНОЕ АГЕНТСТВО КАДАСТРА ОБЪЕКТОВ НЕДВИЖИМОСТИ
ФЕДЕРАЛЬНОЕ ГОСУДАРСТВЕННОЕ УНИТАРНОЕ ПРЕДПРИЯТИЕ
РОССИЙСКИЙ ГОСУДАРСТВЕННЫЙ ЦЕНТР ИНВЕНТАРИЗАЦИИ И УЧЕТА ОБЪЕКТОВ НЕДВИЖИМОСТИ
НОВОСИБИРСКИЙ ФИЛИАЛ ФГУП "РОСТЕХИНВЕНТАРИЗАЦИЯ"
 630099 г. Новосибирск 99, ул. Трудовая, 3 тел. 22-44-88

ВЫПИСКА

из единого государственного реестра объектов капитального строительства

По результатам обследования в натуре от 04 августа 2006г.
23 декабря 2005г.

Департаменту земельных и имущественных отношений г.Новосибирска
(фамилия, имя, отчество физического лица или полное наименование юридического лица)

50 : 401 : 001 : 007371370 : 0001 : 20003

3-3832

54 : 35 : 032665 : 46 : 50 : 401 : 001 : 007371370 : 0001 : 20003

г.Новосибирск

ул.

Северная

дом №

27

Состав, основные характеристики, техническое состояние, оценка объекта

Литера на плане	Наименование объекта (строение, помещение, сооружение)	Инвентаризационная стоимость с учетом износа в ценах 2006 г	Материал стен	% износа	Площадь помещ. м ²	Примечание
III	Учрежденческое помещение в подвале 3 этажного жилого дома с подвалом	-	шл/блочные	41	66,9	
	Итого :	-			66,9	

сумма прописью

В том числе составляющие объекта, разрешение на возведение которых, либо акт приемки в эксплуатацию на которые не предъявлены

	Итого :					

сумма прописью

Сведения о принадлежности

№ п/п	Наименование собственника (владельца)	Доля в праве	Основания принадлежности

Сведения о наличии или отсутствии запрещения или ареста на объект

ареста и запрещения нет

Уполномоченное лицо ФГУП "Ростехинвентаризация"

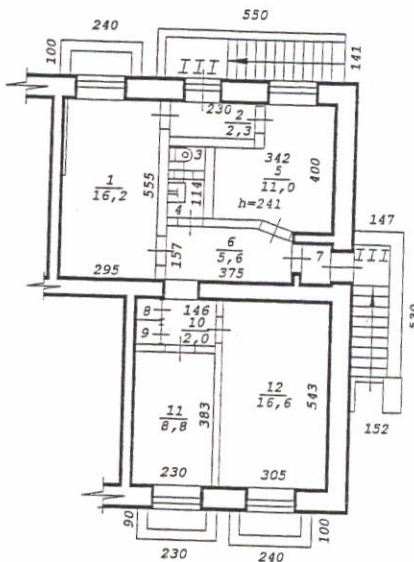
Исполнитель



Козлов С.А.

60000 086186 *

Фрагмент плана подвала



Составлен по состоянию
на "23" 12 2005 года

"Новосибирский Центр технической инвентаризации"			Инв.№
Лист № 1	Позтажный план на строение лит. <u>III</u> по ул. <u>Северная</u> дом № <u>27</u> г.Новосибирск		M1:200
Дата	Исполнитель	Ф.И.О.	
23.12.05	Ст. техник	Болтрина Н.Е. Храпавин А.И.	
	Инж. бригад.	Балашова Л.А.	
	Рук. группы	Гребнева Е.Т.	

Экспликация

к поэтажному плану здания (строения), расположенного в г. Новосибирске
по улице (переулку) Северная № 27

литер по плану	Этаж	Номер по плану	Назначение частей помещения	Формула подсчета площади по внутреннему обмеру	Площадь, м ²		Высота помещений по внутреннему обмеру, м	Самостоятельно возведенная или переоборудованная площадь, м ²
					учрежденческая	в т.ч. полезная		
1	2	3	4	5	6	7	8	9
23.12.05								
III	подвал	1	кабинет	$2,95 \times 5,55 - 0,09 \times 2,25$	16,2	16,2	2,10	
		2	тамбур	$2,30 \times 1,00$	2,3	2,3		
		3	туалет	$1,05 \times 0,9$	1,0	1,0		
		4	умывальн.	$1,14 \times 1,05$	1,2	1,2		
		5	кабинет	$2,30 \times 1,48 + 1,94 \times 3,56 + ((1,10 + 1,94) / 2) \times 0,44 - 0,14 \times 0,19$	11,0	11,0		
		6	коридор	$1,57 \times 3,75 - (1,1 \times 0,5) / 2$	5,6	5,6		
		7	тамбур	$0,80 \times 1,14$	0,9	0,9		
		8	шкаф	$0,90 \times 0,62$	0,6	0,6		
		9	шкаф	$0,90 \times 0,83$	0,7	0,7		
		10	коридор	$1,46 \times 1,40$	2,0	2,0		
		11	кабинет	$2,30 \times 3,83$	8,8	8,8		
		12	кабинет	$5,43 \times 3,05$	16,6	16,6		
Итого по лит. III:					66,9	66,9		

Примечание: Надписание наименования пустой ячейки производится при заполнении экспликации по назначению помещения.